

راهنمای فارسی

JBL

PartyBox 300

پخش کننده موسیقی با افکتهای نوری



تهیه شده در بخش خدمات پس از فروش شرکت شاب

آدرس: تهران، چیدر، میدان ندا، پلاک ۵۸

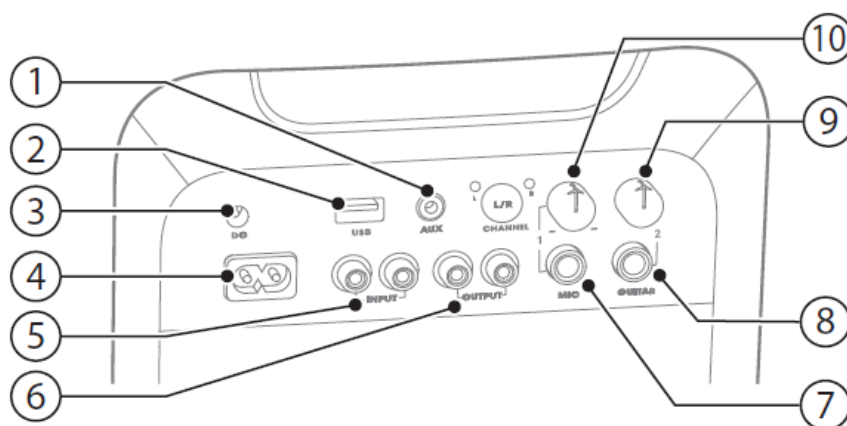
تلفن: (۱۰ خط) ۲۲۶۸۶۸۱۸

www.shobtech.com
technical@shobtech.com



(۲) بررسی پارتنی باکس ۳۰۰:

۲.۱ پنل پشت



AUX (۱)

توسط یک کابل صوتی ۳،۵ میلی متری به یک دستگاه صوتی اکسترنال وصل کنید.

USB (۲)

به یک حافظه USB وصل کنید.

یک دستگاه USB اکسترنال را شارژ کنید.

DC (۳)

به یک شارژر فنلکی ماشین وصل کنید.

AC (۴)

به یک پریز برق AC وصل کنید.

INPUT (۵)

از طریق کابل صوتی RCA (با رنگ قرمز/سفید) به جکهای خروجی صوت آنالوگ یکدستگاه آنالوگ وصل کنید.

OUTPUT (۶)

از طریق کابل صوتی RCA (با رنگ قرمز/سفید) به جکهای ورودی صوت آنالوگ یکدستگاه آنالوگ وصل کنید.

MIC(۷)

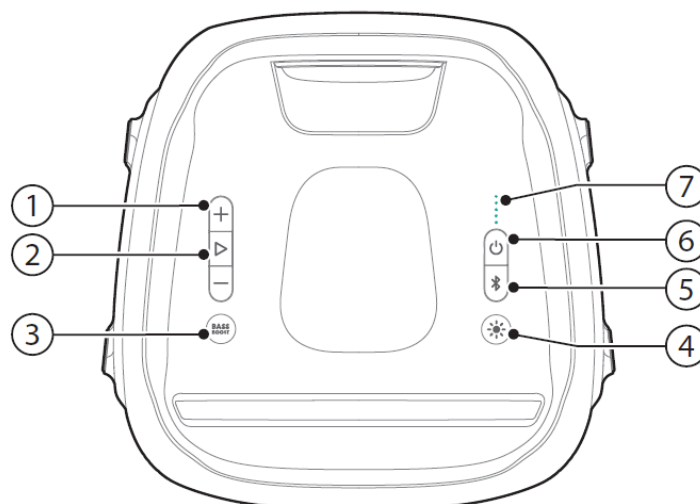
به یک میکروفن وصل کنید.

GUITAR(۸)

به گیتار وصل کنید.

۲.۲ پنل بالا

PartyBox 300



+ / - (۱)

افزایش یا کاهش ولوم صدا



پخش، توقف یا ادامه

BASS BOOST (۳)

فشار دهید تا بیس را تقویت کنید یا به حالت اول برگردد



فشار دهید تا بین الگوهای نوری مختلف سوئیچ کنید.

فشار دهید تا همه چراغها را خاموش/روشن کنید.

فشار دهید و برای ۲ ثانیه نگه دارید تا نور استروب را روشن یا خاموش کنید.

❄️ (۵)

- فشار دهید تا وارد حالت pairing بلوتوث شوید.

- فشار دهید و برای ۲ ثانیه نگه دارید تا وارد True Wireless Stereo (TWS) شوید.

- فشار دهید و برای ۱۰ ثانیه نگه دارید تا همه دستگاههای pair شده از حافظه پاک شوند.

🔌 (۶)

تغذیه را روشن یا خاموش کنید.

●●●●● (۷)

شاخص سطح باتری

توجه:

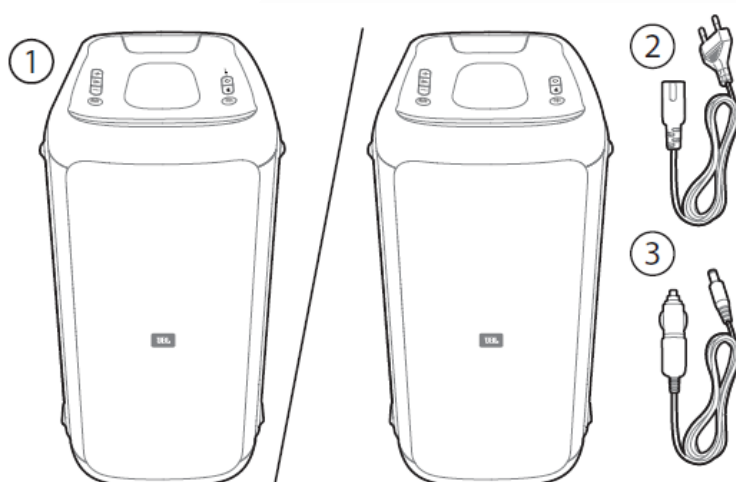
وقتی چراغهای پارتی باکس روشن هستند ، مستقیماً به قطعات ساطع کننده نور نگاه نکنید.

عملکرد چراغ

🔌	○ سفید (ثابت)	تغذیه روشن
	● کهربایی (ثابت)	استندبای
	● خاموش	تغذیه خاموش
❄️	⦿ سفید (چشمک زن سریع)	در حال pairing
	○ سفید (ثابت)	بلوتوث وصل است
	● خاموش	بلوتوث وصل نیست
BASS BOOST	○ سفید (ثابت)	روشن
	● خاموش	خاموش
● ● ● ●	● قرمز (چشمک زن سریع)	شارژ کم باتری
	⦿ سفید (چشمک زن آهسته)	در حال شارژ
	○ سفید (ثابت)	شارژ شده

۳) محتویات داخل جعبه :

- یک عدد PartyBox 300
- یک عدد کابل برق
- یک عدد کابل برق فندکی ماشین



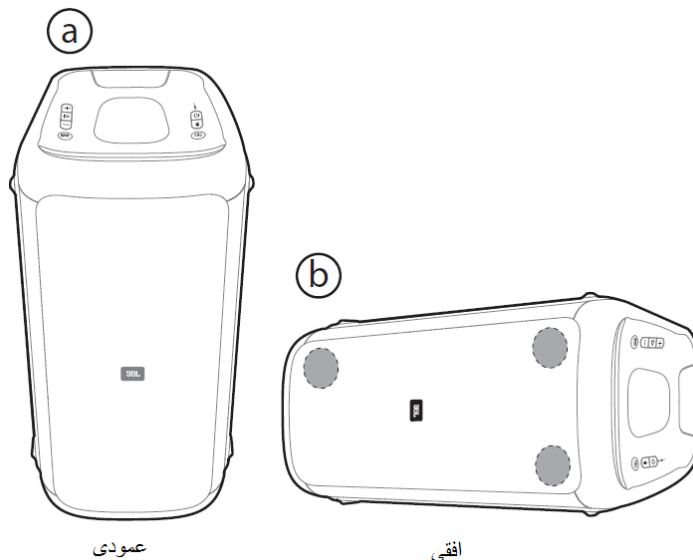
۴) نصب فیزیکی

نکته ها:

- برای بهترین کیفیت صدا، مطمئن شوید که دو توپیتر روی سمت بالایی جعبه پارتی باکس قرار دارند.

- روی پارتی باکس نشینید یا فشارش ندهید. در غیر اینصورت ممکن است باعث عملکرد اشتباه و جراحات شخصی و/یا خرابی آن شود.

پارتی باکس را روی سطح صاف و پایدار بگذارید و مطمئن شوید که پایه لاستیکی پائین قرار دارد. میتوانید پارتی باکس را به صورت عمودی یا افقی قرار بدهید. پارتی باکس به صورت خودکار صدا را بهینه میکند تا با جهت قرارگیری آن، سازگار شود.



عمودی

افقی

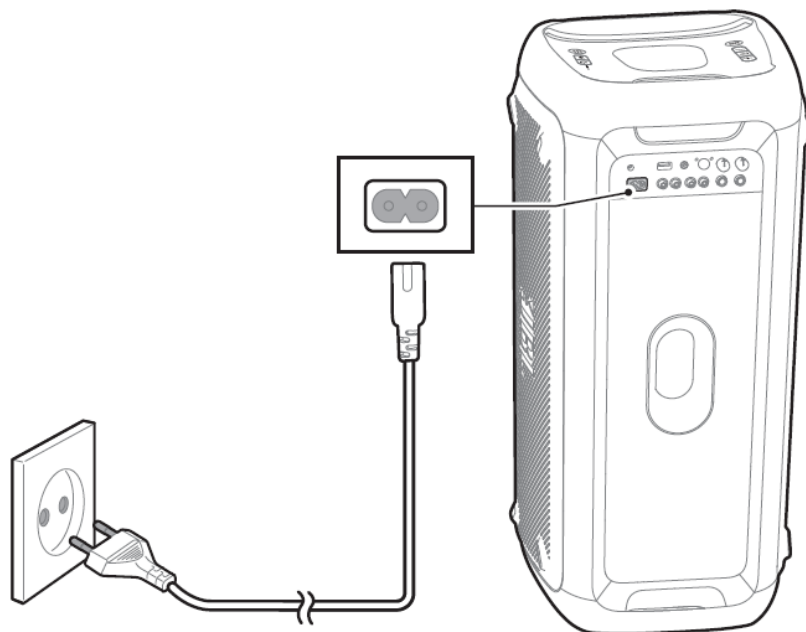
۵) روشن کردن پارتی باکس ۳۰۰

هشدارها:

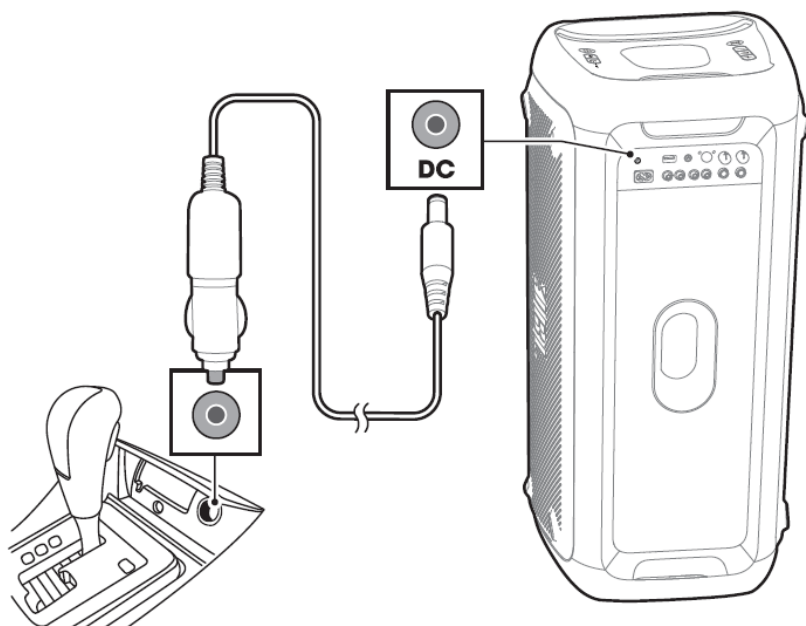
- فقط از کابل برق همراه آن استفاده کنید.

- برای این پارتی باکس ، هم برق شهر و یا باتری داخلی میتوانند به عنوان منبع تغذیه آن قابل استفاده باشند.

۱. یک سمت کابل برق را به کانکتور برق روی پشت پارتی باکس وصل کنید و بعد سمت دیگر را به پریز برق وصل کنید.



۲. شارژر فنلکی ماشین را به جک برق DC پارتی باکس وصل کنید و بعد سر دیگر را به فنلکی ماشین وصل کنید.



۶) شارژ PartyBox

PartyBox 300 یک باتری قابل شارژ داخلی دارد.

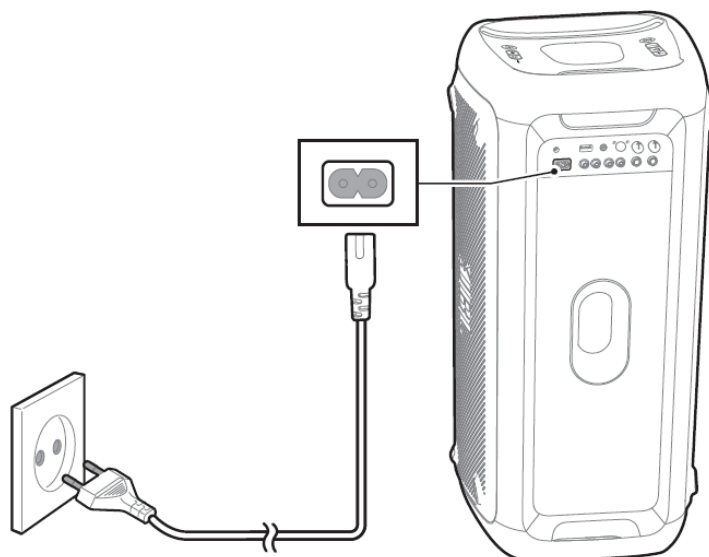
نکته ها:

قبل از استفاده برای اولین بار باتری داخلی را کامل شارژ کنید. این کار باعث طولانی شدن طول عمر باتری خواهد شد.

شارژ باتری داخلی فقط با برق شهر عملی است.

۶.۱ پارتی باکس را شارژ کنید

از پریز برق شهر برای شارژ استفاده کنید.



۶.۲ سطح شارژ باتری را چک کنید

پارتی باکس توسط باتری قابل شارژ داخلی تغذیه میشود. بعد از روشن کردن آن، پارتی باکس بلافاصله سطح باتری را نشان میدهد، با فشار دادن هر دکمه ای، میتوانید وضعیت سطح باتری را چک کنید.

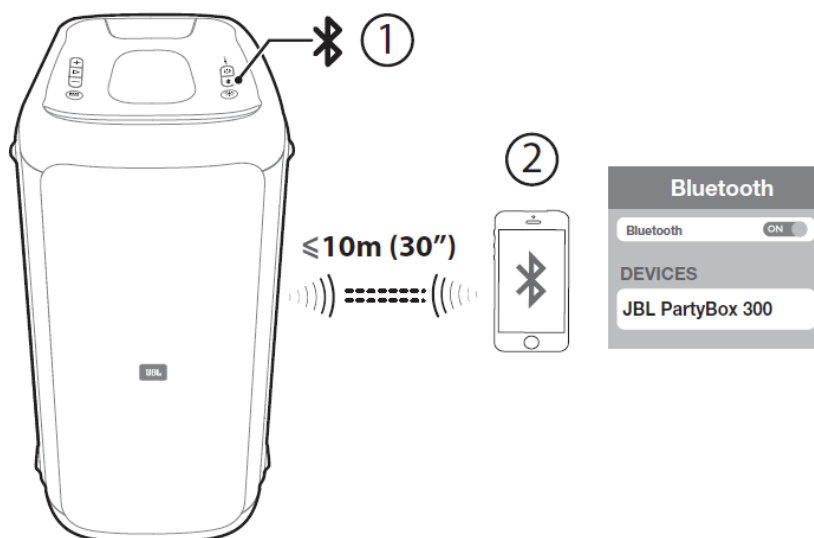
۷) طرز استفاده پارتی باکس ۳۰۰

۷.۱ اتصال بلوتوث

میتوانید از PartyBox به عنوان یک پخش صوت اکسترنال برای موبایل یا تبلت با بلوتوث روشن استفاده کنید.

۱. * را فشار دهید تا وارد حالت pairing بلوتوث بشوید.

۲. PartyBox 300 را برای اتصال انتخاب کنید.



۳. وقتی اتصال با موفقیت انجام شد، صدا از روی دستگاه شما به روی پارتی باکس پخش خواهد شد.

نکته ها:

- این پارتی باکس میتواند حداکثر ۸ دستگاه pair شده را به حافظه بسپارد. نهمین دستگاه جایگزین اولین دستگاه خواهد شد.

- محدوده عملکرد بین این پارتی باکس و دستگاه بلوتوث دار تقریباً ۱۰ متر است.

- اگر در زمان اتصال به دستگاه بلوتوث دار کد PIN خواسته شد، "0000" را وارد کنید.

- راندمان بلوتوث میتواند تحت تاثیر فاصله بین پارتی باکس و دستگاه بلوتوث دار شما و محیط کار قرار بگیرد.

برای پایان کار دستگاه بلوتوث دار:

- پارتی باکس را خاموش کنید.

-بلوتوث دستگاهتان را غیر فعال کنید و یا

-دستگاه بلوتوث دار را از محدوده عملکرد بلوتوث پارتی باکس دور کنید.

برای اتصال مجدد دستگاه بلوتوث دار:

-دفعه بعد که این پارتی باکس را روشن میکنید، به صورت خودکار سعی میکند که به آخرین دستگاه متصل شده، مجددا وصل شود.

در غیر اینصورت، به صورت دستی "JBL PartyBox 300" را روی دستگاه بلوتوث دارتان برای اتصال مجدد انتخاب کنید.

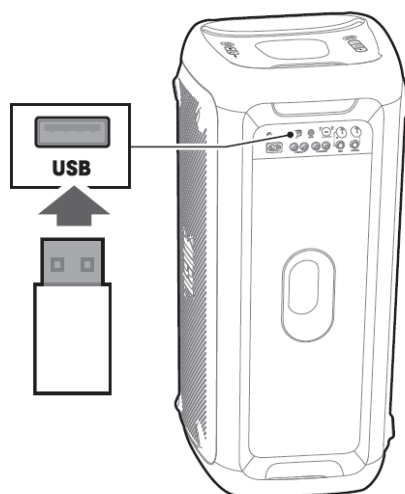
نکته:

برای خروج از حالت بلوتوث، یک حافظه USB به پارتی باکس وصل کنید.

۷.۲ اتصال USB

با PartyBox ، میتوانید از موسیقی که در یک حافظه USB مثلا یک Mp3 player ذخیره شده لذت ببرید.

دستگاه حافظه USB را به درگاه USB پارتی باکس وصل کنید. به صورت خودکار موسیقی پخش خواهد شد. در غیر اینصورت چک کنید که آیا حافظه USB محتوای صوتی قابل پخش دارد.



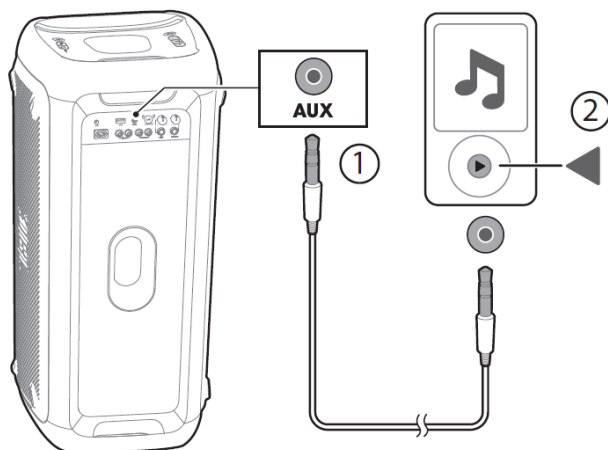
فرمت‌های صوتی

Extension	Codec	Sample rate	Bitrate
WAVE	PCM	44.1KHz ~192KHz	< 5Mbps
	LPCM	44.1KHz ~192KHz	< 5Mbps
	IMA_ ADPCM	44.1KHz ~192KHz	< 5Mbps
	MPEG	44.1KHz ~192KHz	< 5Mbps
	MULAW	44.1KHz ~192KHz	< 5Mbps
MP3	MPEG1 layer1/2/3	32KHz ~48KHz	32Kbps ~ 320Kbps
	MPEG2 layer1/2/3	16KHz ~24KHz	8Kbps ~ 160Kbps
	MPEG2.5 layer3	8KHz ~12KHz	8Kbps ~ 160Kbps
WMA		≤ 320Kbps	8Kbps ~ 48Kbps

۷.۳ اتصال AUX

نکته ها:

- وقتی منبع USB در حال پخش نیست، بلوتوث میتواند از تلفن موزیک پخش کند.
- وقتی موزیک از USB در حال پخش است، بلوتوث نمیتواند پخش از USB را قطع کند.
- اولویت پخش به ترتیب با USB، بلوتوث و بعد AUX میباشد.
- برای پخش موزیک از دستگاه صوتی قابل حمل خودتان روی این پارتنی باکس، مطمئن شوید که هیچ اتصال بلوتوثی و یا دستگاه USB در دسترس نیست.
- ۱. یک کابل صوتی ۳،۵ میلی متری وصل کنید به:
- سوکت هدفون دستگاه صوتی خودتان
- کانکتور AUX این پارتنی باکس
- ۲. دستگاه صوتی خودتان را روشن کنید و موسیقی پخش کنید تا از پارتنی باکس پخش شود.



نکته: برای خروج از حالت AUX، منبع بلوتوث یا USB را انتخاب کنید.

۷.۴ اتصال INPUT

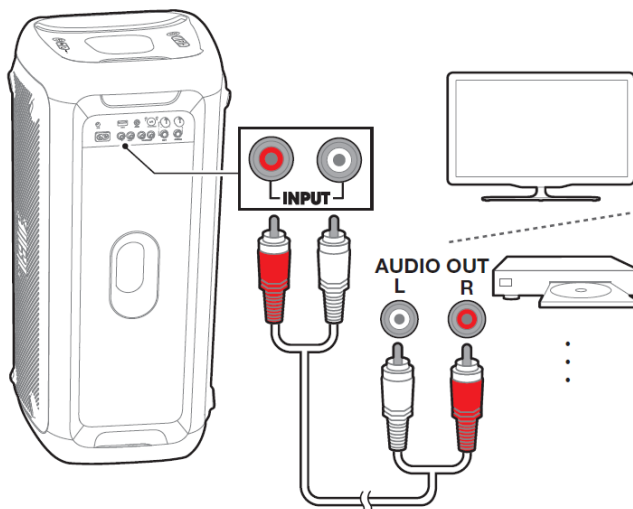
نکته:

- برای پخش موزیک از دستگاه آنالوگ روی این پارتی باکس، مطمئن شوید که هیچ اتصال بلوتوث، دستگاه USB یا اتصال AUX در دسترس وجود ندارد.

یک کابل صوتی RCA دو سر (قرمز/سفید) را وصل کنید به:

- سوکتهای RCA خروجی صوتی (قرمز/سفید) روی دستگاه صوتی (تلویزیون/دی وی دی پلیمر و غیره)

- کانکتهای INPUT(L/R) روی پشت این پارتی باکس



۷.۵ میکس صدا با یک میکروفن یا گیتار

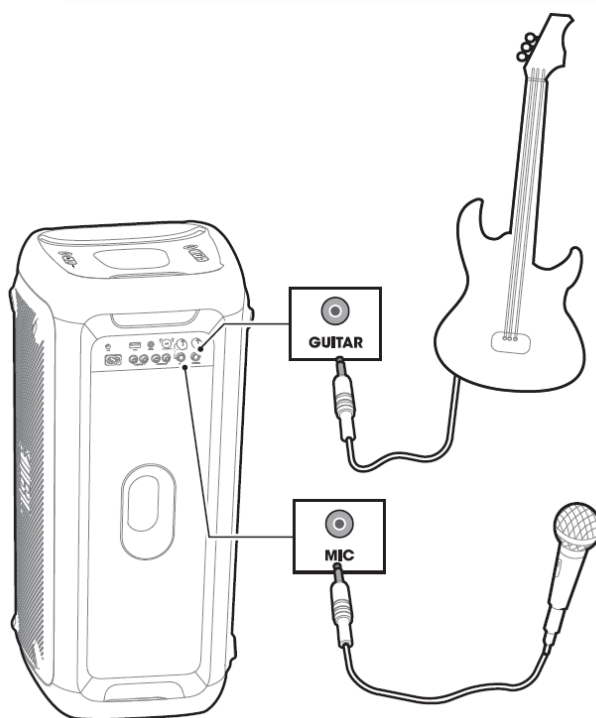
با یک میکروفن یا یک گیتار الکتریکی ، میتوانید صدای آن را با یک منبع صوتی میکس کنید.
۱. پیچ ولوم MIC/GUITAR را در خلاف جهت عقربه های ساعت بچرخانید تا ولوم را کم کنید.

۲. میکروفن یا گیتار را به جک MIC/GUITAR روی پارتی باکس وصل کنید.

۳. در میکروفن بخوانید یا اینکه گیتار بزنید.

- برای تنظیم ولوم منبع صدا ، + / - را فشار دهید.

- برای تنظیم ولوم میکروفن یا گیتار ، پیچ ولوم MIC/GUITAR را بچرخانید.



توجه:

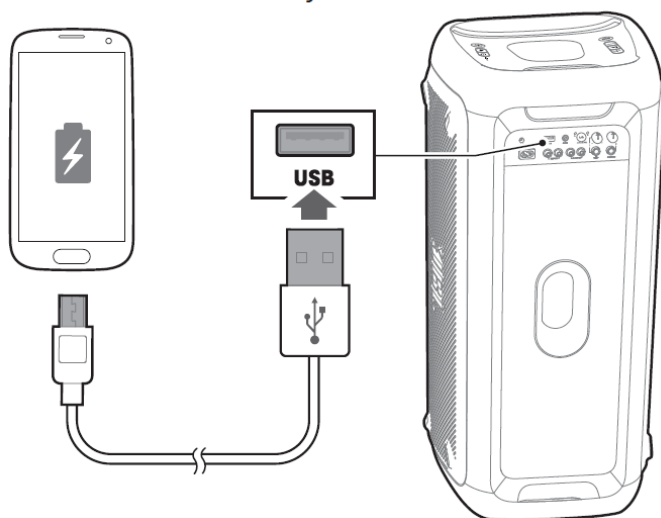
- در زمان عدم استفاده از میکروفن یا گیتار، ولوم MIC/GUITAR را حداقل بگذارید و آنها را از جک دور جدا کنید.

۷.۶ شارژ دستگاههای USB اکسترنال

میتوانید از این پارتی باکس به عنوان یک شارژر باتری برای دستگاه USB قابل شارژتان استفاده کنید.

دستگاه USB را به درگاه USB روی پشت این پارتی باکس وصل کنید.

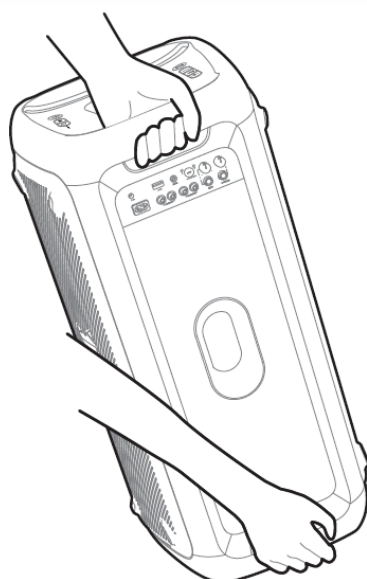
PartyBox 300



۱) حمل دستگاه

هشدارها:

قبل از حمل پارتی باکس ، مطمئن شوید که همه کابلها جدا شده اند.
 - برای پیشگیری از جراحت شخصی و/یا صدمه به پارتی باکس ، آن را در زمان حمل محکم بگیرد.



۹) تنظیمات

۹.۱ حالت TWS

دو پارتی باکس ۳۰۰ می‌توانند در حالت TWS به یکدیگر وصل شوند.

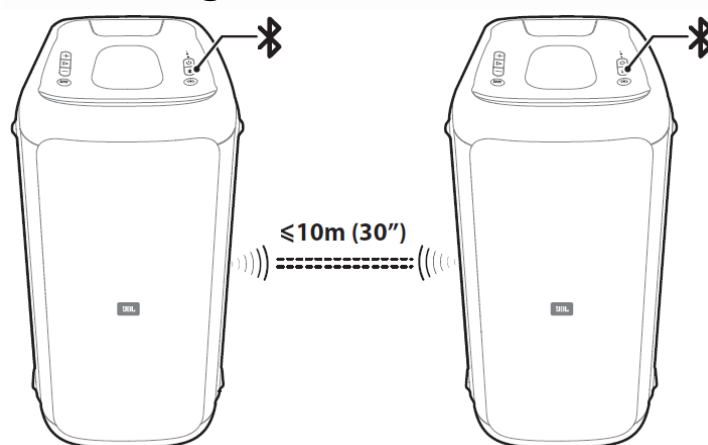
۱. دکمه * روی هر دو پارتی باکس را همزمان برای ۵ ثانیه فشار دهید و نگه دارید، اتصال TWS شکل خواهد گرفت. به صورت پیش فرض، پارتی باکسی که به موبایلتان وصل است master (کانال L) و دومی slave (کانال R) میباشد.

۲. دکمه L/R روی یک پارتی باکس را فشار دهید تا بین حالات زیر سوئیچ کنید

L channel / R channel / Stereo

پارتی باکس دوم به صورت خودکار تنظیم خواهد شد.

۳. در حالت TWS، دکمه * روی هر کدام از پارتی باکس ها را برای ۵ ثانیه فشار دهید و نگه دارید یا پارتی باکس را خاموش کنید تا از حالت TWS خارج شوید.



۹.۲ حالت دمو (نمایشی)

هشدارها:

- اگر کابل برق را در آورده و بعد دوباره جا زده اید، حالت دمو به صورت خودکار به کار ادامه خواهد داد.

برای ورود به حالت دمو یا خروج از آن، **BASS BOOST** و **▷** را به صورت همزمان به مدت ۵ ثانیه فشار دهید و نگه دارید.

در حالت دمو، همه منابع ورودی غیر فعال هستند، همه دکمه ها غیر از **BASS BOOST** / **+** / **-** / **▷** / **▷** غیر فعال هستند.

نکته:

- این پارتنی باکس ۳ ترک موسیقی داخلی ۳۰ ثانیه ای دارد.

پخش:

- یکبار **▷** را برای شروع، توقف یا ادامه پخش فشار دهید.

- بعد از توقف، یکبار **▷** را فشار دهید تا ترک بعدی پخش شود.

۹.۳ حالت استندبای

این پارتنی باکس بعد از ۲۰ دقیقه عدم فعالیت وارد حالت استندبای خواهد شد.

- اگر PartyBox با باتری کار میکند، اگر در عرض ۲۰ دقیقه فعالیتی انجام نشود به صورت خودکار خاموش خواهد شد.

- اگر PartyBox با برق شهر یا شارژر فندکی کار میکند، اگر در عرض ۲۰ دقیقه فعالیتی انجام نشود به صورت خودکار وارد حالت استندبای خواهد شد.

فشار **⏻** (تغذیه) یا استریم از روی بلوتوث، حالت استندبای را قطع میکند و پارتنی باکس وارد حالت عادی خواهد شد.

۱۰) مشخصات دستگاه PartyBox 300 :

Product name	PartyBox 300	PartyBox 200
AC power input	100-240V ~ 50/60Hz	
DC power input	12V == 8A	
Built-in battery	Li-ion 10.4Ah, 7.2V	N/A
Power consumption	60W	
Standby power consumption	<2W with BT connecting; <0.5W without BT connecting	
USB output	5V == 2.1A	
drivers	2 woofer + 3 tweeter	
impedance	4 ohm	
Total output power	120 W RMS	
Signal-to-noise (S/N) ratio	65 dBA	
Frequency response	45 Hz - 18 KHz (-6dB)	
Bluetooth version	4.2	
Bluetooth profile	A2DP, AVRCP	
Bluetooth transmitter frequency range	2402 - 2480 MHz	
Bluetooth maximum transmitter power	8dBm (EIRP)	
Bluetooth transmitter modulation	GFSK, $\pi/4$ DQPSK, 8DPSK	
Bluetooth range	Approx. 10 m (33 feet)	
USB format	FAT16, FAT32	
USB file format	.mp3, .wma, .wav	
Input sensitivity	<ul style="list-style-type: none"> AUX in: 500mV rms (RCA connector); 250 mV rms (3.5mm connector). Digital input: Bluetooth/USB -12dBFS 	
Dimension (W x H x D)	330 x 688 x 323 mm / 13 x 27 x 12.7 in	
Net weight	15.84 kg	15.32 kg

۱۱) عیب یابی

هشدار:

-هیچوقت خودتان سعی نکنید تا این دستگاه را تعمیر کنید. اگر هر مشکلی در زمان استفاده از این محصول دارید نکات زیر را قبل از مراجعه به مرکز خدمات شاپ چک کنید.

سیستم

پارتی باکس روشن نمیشود.

-چک کنید که آیا کابل برق به پریز برق و پارتی باکس وصل است.

- اگر از کابل برق برای روشن کردن پارتی باکس استفاده نمی کنید، مطمئن شوید که پارتی باکس کاملا شارژ شده است.

صدا

هیچ صدایی از پارتی باکس شنیده نمیشود.

-مطمئن شوید که پارتی باکس روشن است.

-مطمئن شوید که سطح ولوم به اندازه کافی زیاد است.

-مطمئن شوید که پارتی باکس به منبع صوتی وصل است.

بلوتوث

دستگاهی به پارتی باکس نمیتواند وصل شود.

-چک کنید که آیا بلوتوث را روی دستگاهتان فعال میکنید.

- پارتی باکس قبلا به دستگاه بلوتوث دیگری وصل شده است. بلوتوث را فشار دهید و نگه دارید تا اتصال قطع شود و با دستگاه جدید pair شود.

کیفیت صدای ضعیف از یک دستگاه بلوتوثی متصل شده .

دریافت بلوتوث ضعیف است. دستگاه را به پارتی باکس نزدیکتر کنید یا هر مانعی بین دستگاه و پارتی باکس را کنار بزنید.